

2	BUDYNEK	NR MIESZKANIA
2	PIĘTRO	90
G	KLATKA	SYMBOL: G.02.01

ZESTAWIENIE POMIESZCZEŃ

1	SALON Z ANEKSEM	20,73m ²
2	SYPIALNIA	9,16m ²
3	SYPIALNIA	11,26m ²
4	ŁAZIENKA	4,28m ²
5	HOL	11,05m ²

POWIERZCHNIA POD ŚCIANKAMI NADAJĄCYMI SIĘ DO DEMONTAŻU	
NIEWLICZONA DO PUM:	0,54 m ²
WLICZONA DO PUM:	0,79 m ²

POWIERZCHNIA UŻYTKOWA: 57,27m²

6	BALKON	4,20m ²
---	--------	--------------------

INNE MIESZKANIA O PODOBNYM UKŁADZIE:

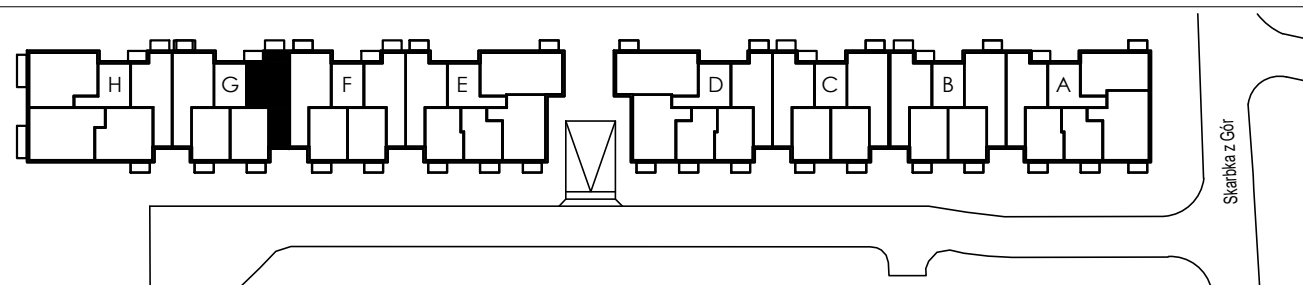
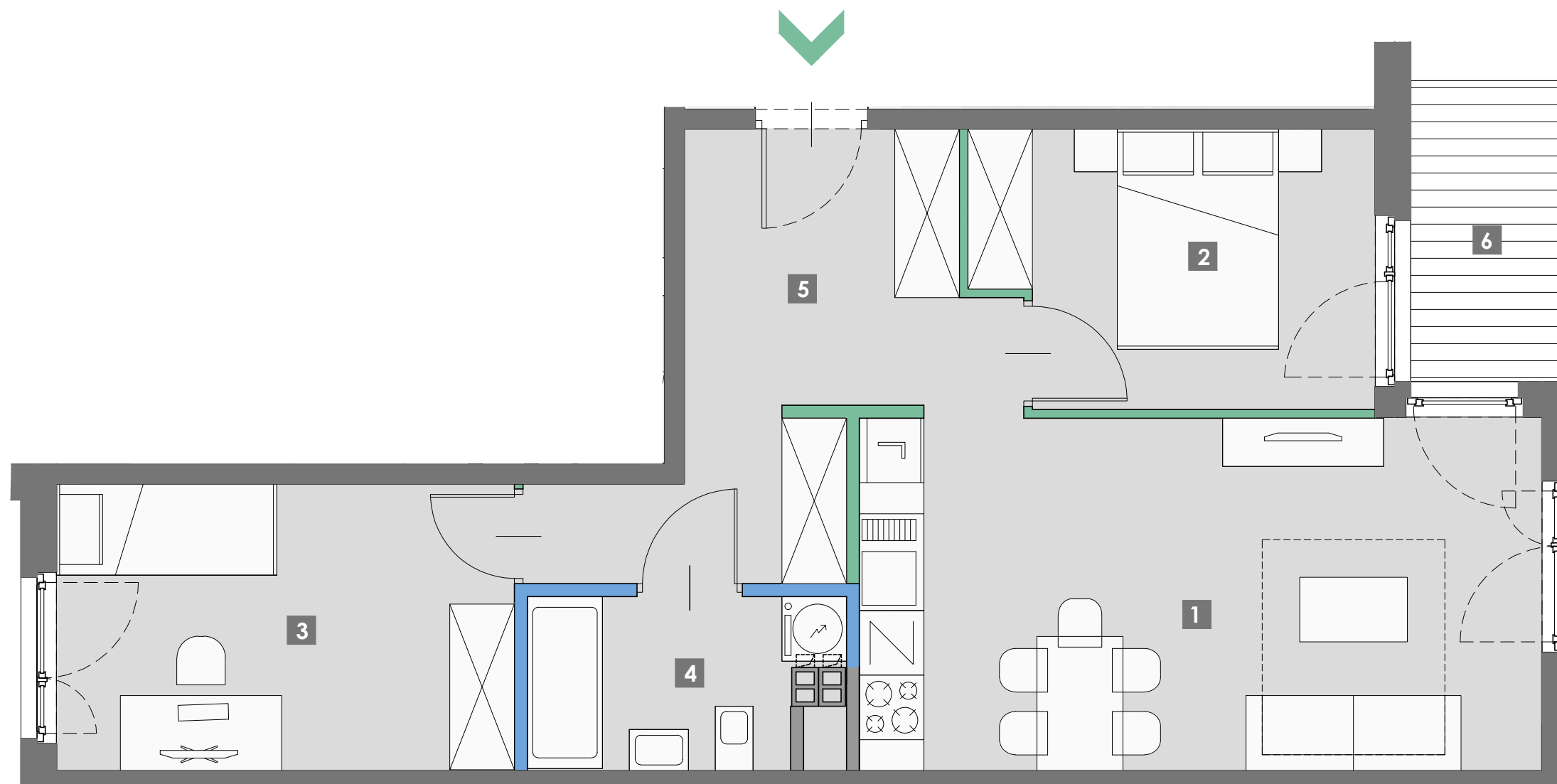
PIĘTRO	0	1	2
NR	A.00.05	A.01.05	A.02.05
	B.00.04	B.01.04	B.02.04
	C.00.04	C.01.04	C.02.04
	D.00.01	D.01.01	D.02.01
	E.00.05	E.01.05	E.02.05
	F.00.01	F.01.01	F.02.01
	G.00.01	G.01.01	G.02.01
	H.00.01	H.01.01	H.02.01



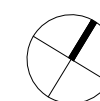
ul. Podobna 12 , Warszawa 03-532
www.konsolid.eu



02-534 Warszawa, ul. Juliana Fałata 6/2
tel. 022 849 01 02, e-mail: fo@fo-design.eu



PLAN SYTUACYJNY



SKALA



LEGENDA:

- ŚCIANY MUROWANE/KONSTRUKCYJNE
- ŚCIANY OBUDOWY SZACHTÓW INSTALACYJNYCH
- ŚCIANY DEMONTOWALNE (POWIERZCHNIA POD ŚCIANAMI NIEWLICZONA DO PUM)
- ŚCIANY DEMONTOWALNE (POWIERZCHNIA POD ŚCIANAMI WLICZONA DO PUM)

UWAGA:

1. WYMIARY POMIESZCZEŃ, LOKALIZACJĘ, PRZYBORÓW SANITARNYCH, ROZMIESZCZENIE PUNKTÓW INSTALACYJNYCH I T.P. PODANO ZGODNIE Z PROJEKTEM BUDOWLANYM. MOGĄ WYSTĄPIĆ NIEMIELKIE RÓŻNICE WYMIARÓW I USYTUOWANIA ELEMENTÓW POWSTAŁE W TRAKCIE REALIZACJI PRAC BUDOWLANYCH. PODANE WYMIARY SĄ WYMIARAMI W ŚWIETLE PIONOWYCH PRZEGRÓD (ŚCIAN) W STANIE SUROWYM.
2. POWIERZCHNIA UŻYTKOWA LOKALU JEST OKREŚLONA NA PODSTAWIE ROZPORZĄDZENIA MINISTRA TRANSPORTU, BUDOWNICTWA I GOSPODARKI MORSKIEJ Z DN.25.04.2012R. W SPRAWIE SZCZEGÓŁOWEGO ZAKRESU I FORMY PROJEKTU BUDOWLANEGO (DZ.U.Z 2012R. POZ.462 Z PÓZN.ZM.) ZGODNIE Z ZASADAMI ZAWARTYMI W POLSKIEJ NORMIE PN-ISO9836:1997 T.J.: POWIERZCHNIA UŻYTKOWA LOKALU JEST OBLICZANA W METRACH KWADRATOWYCH Z DOKŁADNOŚCIĄ DO DWÓCH MIEJSC PO PRZECINKU. DLA WYMIARÓW LOKALU W STANIE WYKOŃCZONYM NA POZIOMEJ PODŁOŻY, NIE LICZĄC LISTW PRZYPODŁOGOWYCH, PROGÓW I T.P. DO POWIERZCHNI UŻYTKOWEJ LOKALU WLICZA SIĘ POWIERZCHNIE ELEMENTÓW NADAJĄCYCH SIĘ DO DEMONTAŻU (RURY, KANAŁY, ŚCIANKI DZIAŁOWE) NIE SĄ WLICZANE POWIERZCHNIE OTWORÓW NA DRZWI I OKNA ORAZ NISZE W ELEMENTACH ZAMYKAJĄCYCH.
3. PRZEDSTAWIONA NA RZUCIE ARANŻACJA MA CHARAKTER PRZYKŁADOWY, UMEBLOWANIE NIE STANOWI WYPOSAŻENIA NABYWANEGO LOKALU.