



1	BUDYNEK	NR MIESZKANIA
2	PIĘTRO	24
B	KLATKA	SYMBOL: B.02.01

ZESTAWIENIE POMIESZCZEŃ

1	SALON Z ANEKSEM	20,93m ²
2	SYPIALNIA	11,99m ²
3	SYPIALNIA	11,26m ²
4	ŁAZIENKA	4,28m ²
5	HOL	12,25m ²

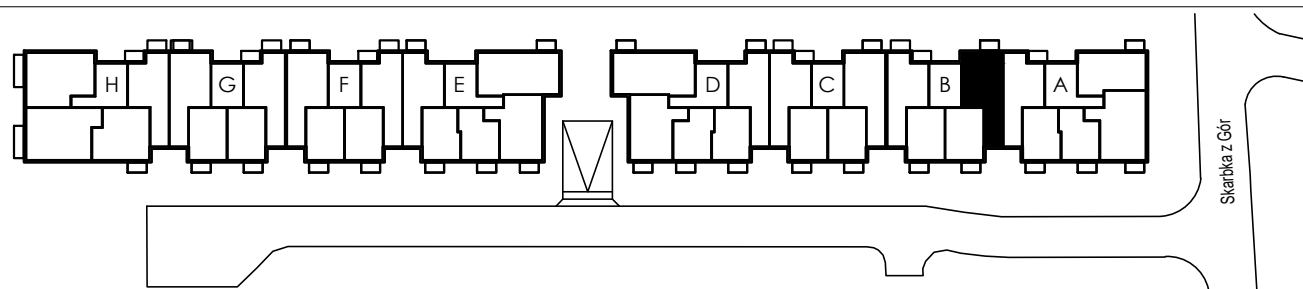
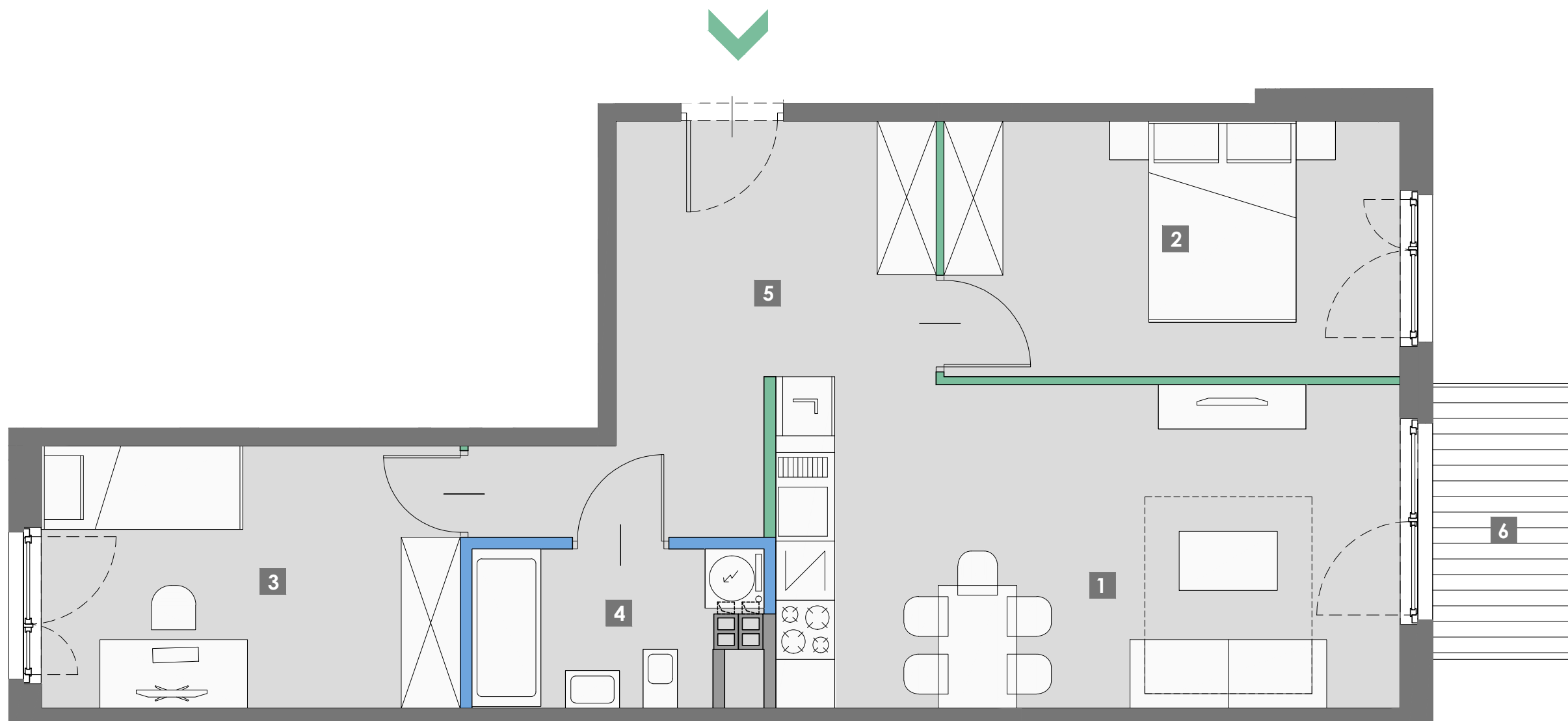
POWIERZCHNIA POD ŚCIANKAMI NADAJĄCYMI SIĘ DO DEMONTAŻU	
NIEWLICZONA DO PUM:	0,54m ²
WLICZONA DO PUM:	0,71 m ²

POWIERZCHNIA UŻYTKOWA: 61,42m²

6	BALKON	4,20m ²
---	--------	--------------------

INNE MIESZKANIA O PODOBNYM UKŁADZIE:

PIĘTRO	0	1	2
NR	B.00.01 C.00.01 F.00.04 G.00.04	B.01.01 C.01.01 F.01.04 G.01.04	B.02.01 C.02.01 F.02.04 G.02.04



PLAN SYTUACYJNY

SKALA



LEGENDA:

- ŚCIANY MUROWANE/KONSTRUKCYJNE
- ŚCIANY OBUDOWY SZACHTÓW INSTALACYJNYCH
- ŚCIANY DEMONTOWALNE (POWIERZCHNIA POD ŚCIANAMI NIEWLICZONA DO PUM)
- ŚCIANY DEMONTOWALNE (POWIERZCHNIA POD ŚCIANAMI WLICZONA DO PUM)

UWAGA:

1. WYMIARY POMIESZCZEŃ, LOKALIZACJĘ, PRZYBORÓW SANITARNYCH, ROZMIESZCZENIE PUNKTÓW INSTALACYJNYCH I P. PODANO ZGODNIE Z PROJEKTEM BUDOWLANYM. MOGĄ WYSTĄPIĆ NIEMIELKIE RÓŻNICE WYMIARÓW I USYTUOWANIA ELEMENTÓW POWSTAŁE W TRAKCIE REALIZACJI PRAC BUDOWLANYCH. PODANE WYMIARY SĄ WYMIARAMI W ŚWIEŁLE PIONOWYCH PRZEGRÓD (ŚCIAN) W STANIE SUROWYM.
2. POWIERZCHNIA UŻYTKOWA LOKALU JEST OKREŚLONA NA PODSTAWIE ROZPORZĄDZENIA MINISTRA TRANSPORTU, BUDOWNICTWA I GOSPODARKI MORSKIEJ Z DN.25.04.2012R. W SPRAWIE SZCZEGÓŁOWEGO ZAKRESU I FORMY PROJEKTU BUDOWLANEGO (DZ.U.Z 2012R. POZ.462 Z PÓŹN.ZM.) ZGODNIE Z ZASADAMI ZAWARTYMI W POLSKIEJ NORMIE PN-ISO9836:1997 T.J.: POWIERZCHNIA UŻYTKOWA LOKALU JEST OBLICZANA W METRACH KWADRATOWYCH Z DOKŁADNOŚCIĄ DO DWÓCH MIEJSC PO PRZECINKU. DLA WYMIARÓW LOKALU W STANIE WYKOŃCZONYM NA POZIOMEJ PODŁOŻY, NIE LICZĄC LISTW PRZYPODŁOGOWYCH, PROGÓW I P. DO POWIERZCHNI UŻYTKOWEJ LOKALU WLICZA SIĘ POWIERZCHNIE ELEMENTÓW NADAJĄCYCH SIĘ DO DEMONTAŻU (RURY, KANAŁY, ŚCIANKI DZIAŁOWE) NIE SĄ WLICZANE POWIERZCHNIE OTWORÓW NA DRZWI I OKNA ORAZ NISZE W ELEMENTACH ZAMYKAJĄCYCH.
3. PRZEDSTAWIONA NA RZUCIE ARANŻACJA MA CHARAKTER PRZYKŁADOWY, UMEBLOWANIE NIE STANOWI WYPOSAŻENIA NABYWANEGO LOKALU.