



2	BUDYNEK	NR MIESZKANIA
1	PIĘTRO	<b>86</b>
G	KLATKA	SYMBOL: <b>G.01.01</b>

#### ZESTAWIENIE POMIESZCZEŃ

1	SALON Z ANEKSEM	20,73m <sup>2</sup>
2	SYPIALNIA	9,16m <sup>2</sup>
3	SYPIALNIA	11,26m <sup>2</sup>
4	ŁAZIENKA	4,37m <sup>2</sup>
5	HOL	11,05m <sup>2</sup>

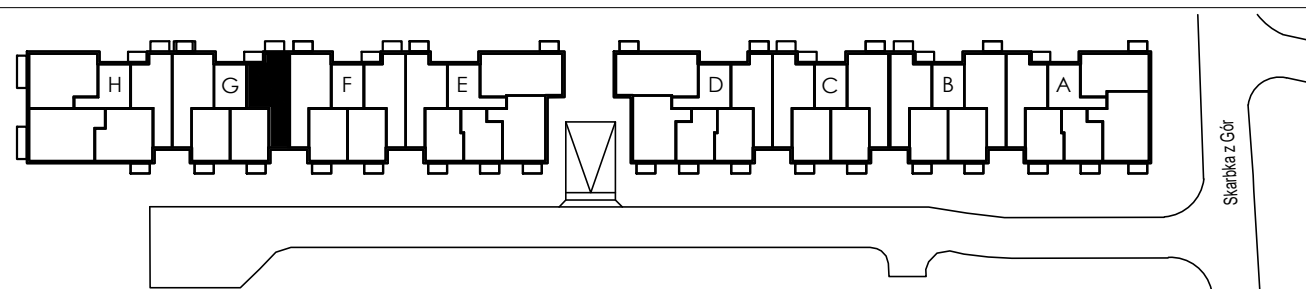
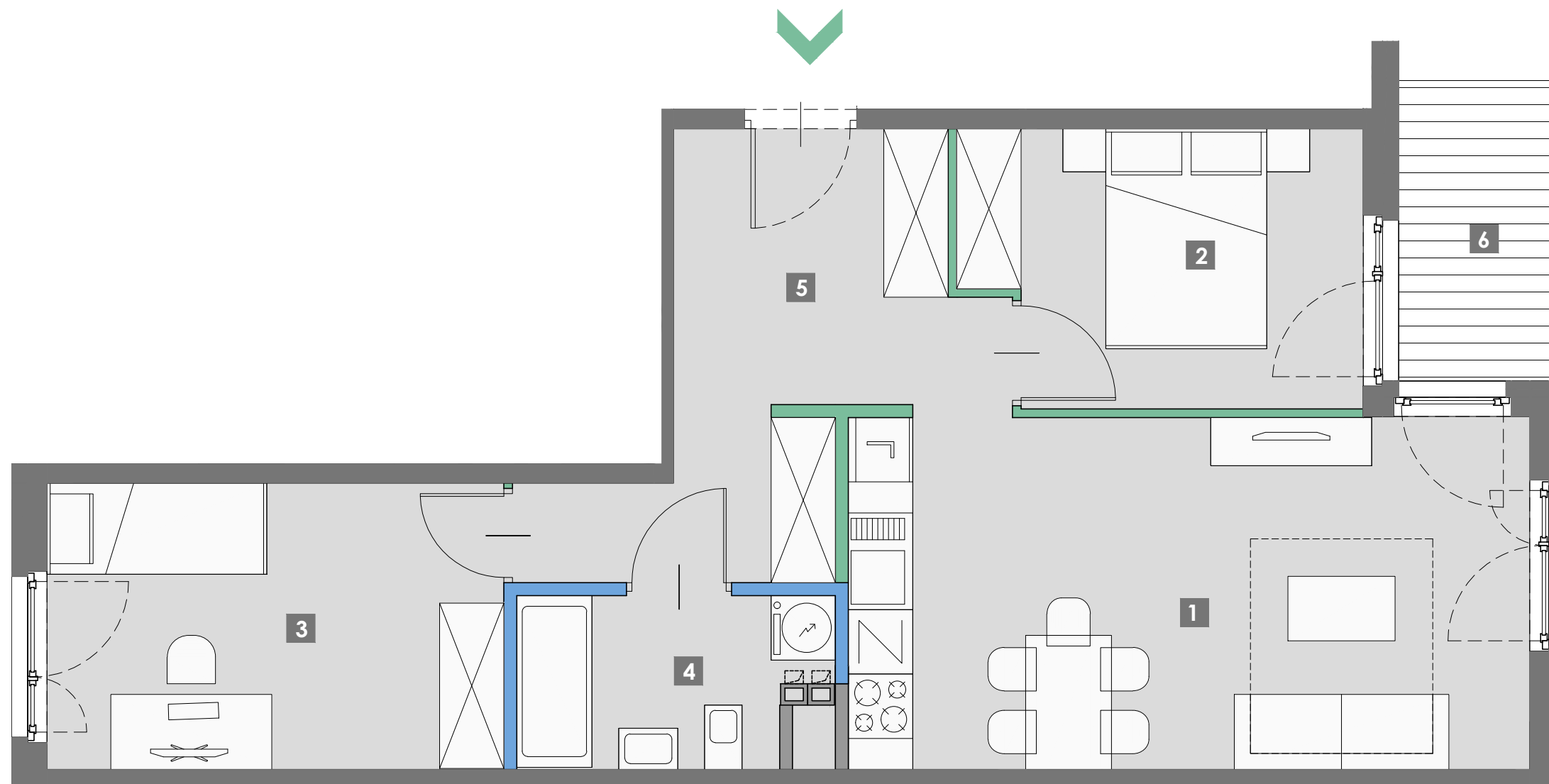
POWIERZCHNIA POD ŚCIANKAMI NADAJĄCYMI SIĘ DO DEMONTAŻU	
NIEWLICZONA DO PUM:	0,56 m <sup>2</sup>
WLICZONA DO PUM:	0,79 m <sup>2</sup>

**POWIERZCHNIA UŻYTKOWA: 57,36m<sup>2</sup>**

6	BALKON	4,20m <sup>2</sup>
---	--------	--------------------

INNE MIESZKANIA O PODOBNYM UKŁADZIE:

PIĘTRO	0	1	2
NR	A.00.05	A.01.05	A.02.05
	B.00.04	B.01.04	B.02.04
	C.00.04	C.01.04	C.02.04
	D.00.01	D.01.01	D.02.01
	E.00.05	E.01.05	E.02.05
	F.00.01	F.01.01	F.02.01
	G.00.01	G.01.01	G.02.01
	H.00.01	H.01.01	H.02.01



PLAN SYTUACYJNY

SKALA



#### LEGENDA:

- ŚCIANY MUROWANE/KONSTRUKCYJNE
- ŚCIANY OBUDOWY SZACHTÓW INSTALACYJNYCH
- ŚCIANY DEMONTOWALNE (POWIERZCHNIA POD ŚCIANAMI NIEWLICZONA DO PUM)
- ŚCIANY DEMONTOWALNE (POWIERZCHNIA POD ŚCIANAMI WLICZONA DO PUM)

#### UWAGA:

1. WYMIARY POMIESZCZEŃ, LOKALIZACJĘ PRZYBORÓW SANITARNYCH, ROZMIESZCZENIE PUNKTÓW INSTALACYJNYCH I P. PODANO ZGODNIE Z PROJEKTEM BUDOWLANYM. MOGĄ WYSTĄPIĆ NIEWIELKIE RÓŻNICE WYMIARÓW I USYTUOWANIA ELEMENTÓW POWSTAŁE W TRAKCIE REALIZACJI PRAC BUDOWLANYCH. PODANE WYMIARY SĄ WYMIARAMI W ŚWIETLE PIONOWYCH PRZEGRÓD (ŚCIAN) W STANIE SUROWYM.
2. POWIERZCHNIA UŻYTKOWA LOKALU JEST OKREŚLONA NA PODSTAWIE ROZPORZĄDZENIA MINISTRA TRANSPORTU, BUDOWNICTWA I GOSPODARKI MORSKIEJ Z DN.25.04.2012R. W SPRAWIE SZCZEGÓŁOWEGO ZAKRESU I FORMY PROJEKTU BUDOWLANEGO (DZ.U.Z 2012R. POZ.462 Z PÓZN.ZM.) ZGODNIE Z ZASADAMI ZAWARTYMI W POLSKIEJ NORMIE PN-ISO9836:1997 T.J.: POWIERZCHNIA UŻYTKOWA LOKALU JEST OBLICZANA W METRACH KWADRATOWYCH Z DOKŁADNOŚCIĄ DO DWÓCH MIEJSC PO PRZECINKU. DLA WYMIARÓW LOKALU W STANIE WYKOŃCZONYM NA POZIOMEJ PODŁOGI, NIE LICZĄC LISTW PRZYPODŁOGOWYCH, PROGÓW I T.P. DO POWIERZCHNI UŻYTKOWEJ LOKALU WLICZA SIĘ POWIERZCHNIE ELEMENTÓW NADAJĄCYCH SIĘ DO DEMONTAŻU (RURY, KANAŁY, ŚCIANKI DZIAŁOWE) NIE SĄ WLICZANE POWIERZCHNIE OTWORÓW NA DRZWI I OKNA ORAZ NISZE W ELEMENTACH ZAMYKAJĄCYCH.
3. PRZEDSTAWIONA NA RZUCIE ARANŻACJA MA CHARAKTER PRZYKŁADOWY, UMEBLOWANIE NIE STANOWI WYPOSAŻENIA NABYWANEGO LOKALU.