

# Rytmo

BIĄŁOŁĘKA

www.rytmo.pl

ZESPÓŁ DWÓCH BUDYNKÓW MIESZKALNYCH  
WIELORODZINNYCH Z GARAŻAMI  
PODZIEMNYMI  
Warszawa, ul. Skarbka z Gór



1	BUDYNEK	NR MIESZKANIA
1	PIĘTRO	<b>49</b>
D	KLATKA	SYMBOL: <b>D.01.05</b>

#### ZESTAWIENIE POMIESZCZEŃ

1	SALON Z ANEKSEM	20,21m <sup>2</sup>
2	SYPIALNIA	12,33m <sup>2</sup>
3	SYPIALNIA	9,89m <sup>2</sup>
4	SYPIALNIA	9,95m <sup>2</sup>
5	ŁAZIENKA	4,67m <sup>2</sup>
6	WC	2,32m <sup>2</sup>
7	HOL	10,26m <sup>2</sup>

POWIERZCHNIA POD ŚCIANKAMI NADAJĄCYMI SIĘ DO DEMONTAŻU	
NIEWLICZONA DO PUM:	0,43m <sup>2</sup>
WLICZONA DO PUM:	1,40 m <sup>2</sup>

**POWIERZCHNIA UŻYTKOWA: 71,03m<sup>2</sup>**

8	BALKON	4,20m <sup>2</sup>
---	--------	--------------------

INNE MIESZKANIA O PODOBNYM UKŁADZIE:

PIĘTRO	0	1	2
NR	D.00.05 E.00.01	D.01.05 E.01.01	D.02.05 E.02.01

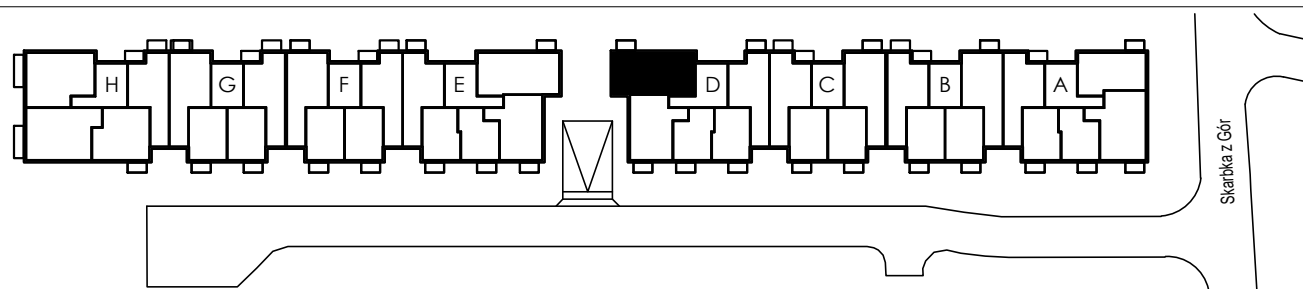
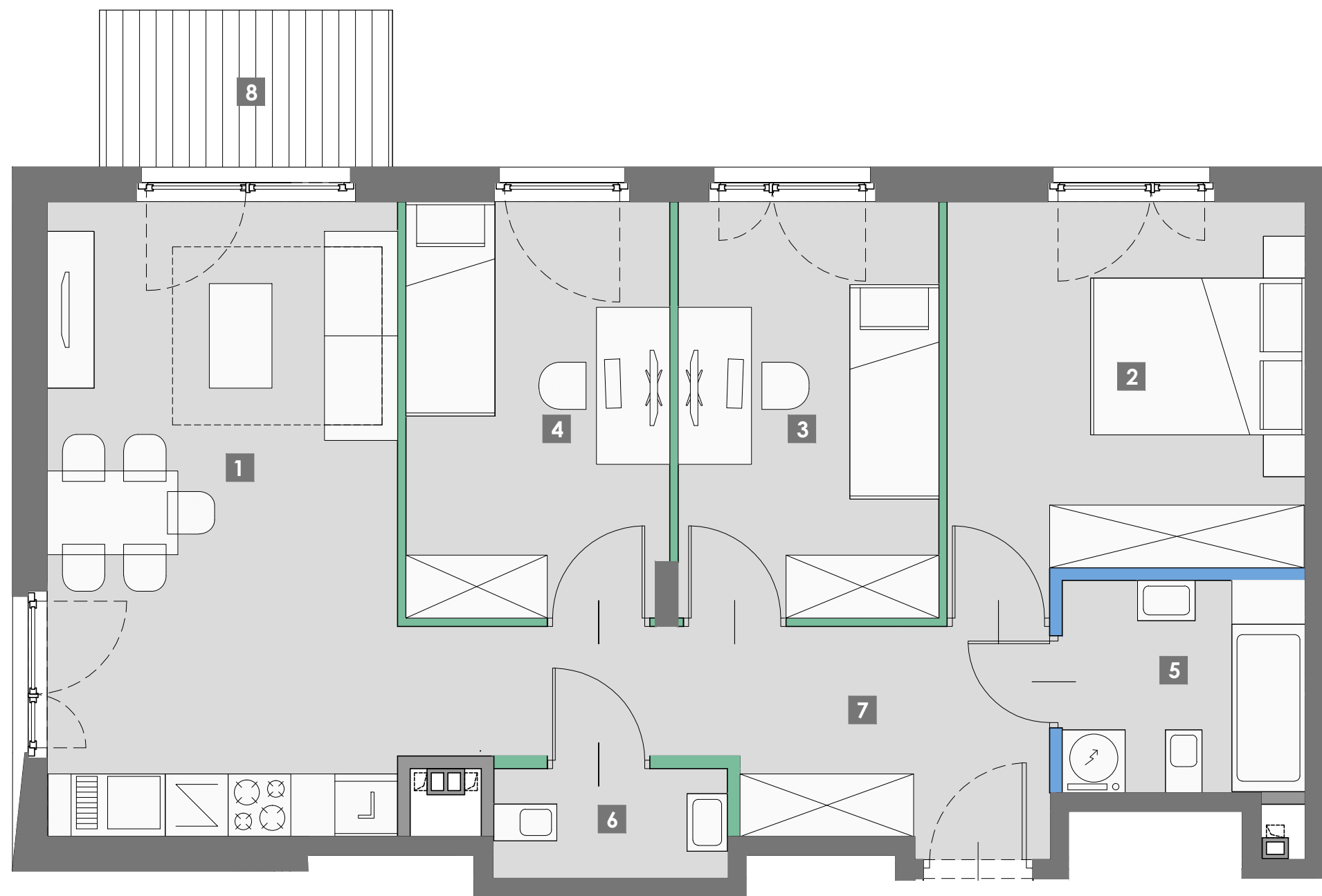
**KONSOLID**

ul. Podobna 12 , Warszawa 03-532  
www.konsolid.eu

**FO**

ARCHITEKCI

02-534 Warszawa, ul. Juliana Fałata 6/2  
tel. 022 849 01 02, e-mail: fo@fo-design.eu



PLAN SYTUACYJNY

SKALA



#### LEGENDA:

- ŚCIANY MUROWANE/KONSTRUKCYJNE
- ŚCIANY OBUDOWY SZACHTÓW INSTALACYJNYCH
- ŚCIANY DEMONTOWALNE (POWIERZCHNIA POD ŚCIANAMI NIEWLICZONA DO PUM)
- ŚCIANY DEMONTOWALNE (POWIERZCHNIA POD ŚCIANAMI WLICZONA DO PUM)

#### UWAGA:

1. WYMIARY POMIESZCZEŃ, LOKALIZACJĘ, PRZYBORÓW SANITARNYCH, ROZMIESZCZENIE PUNKTÓW INSTALACYJNYCH I P. PODANO ZGODNIE Z PROJEKTEM BUDOWLANYM. MOGĄ WYSTĄPIĆ NIEMIELKIE RÓŻNICE WYMIARÓW I USYTUOWANIA ELEMENTÓW POWSTAŁE W TRAKCIE REALIZACJI PRAC BUDOWLANYCH. PODANE WYMIARY SĄ WYMIARAMI W ŚWIETLE PIONOWYCH PRZEGRÓD (ŚCIAN) W STANIE SUROWYM.
2. POWIERZCHNIA UŻYTKOWA LOKALU JEST OKREŚLONA NA PODSTAWIE ROZPORZĄDZENIA MINISTRA TRANSPORTU, BUDOWNICTWA I GOSPODARKI MORSKIEJ Z DN.25.04.2012R. W SPRAWIE SZCZEGÓŁOWEGO ZAKRESU I FORMY PROJEKTU BUDOWLANEGO (DZ.U.Z 2012R. POZ.462 Z PÓZN.ZM.) ZGODNIE Z ZASADAMI ZAWARTYMI W POLSKIEJ NORMIE PN-ISO9836:1997 T.J.: POWIERZCHNIA UŻYTKOWA LOKALU JEST OBLICZANA W METRACH KWADRATOWYCH Z DOKŁADNOŚCIĄ DO DWÓCH MIEJSC PO PRZECINKU. DLA WYMIARÓW LOKALU W STANIE WYKOŃCZONYM NA POZIOME PODŁOGI, NIE LICZĄC LISTW PRZYPODŁOGOWYCH, PROGÓW I P. DO POWIERZCHNI UŻYTKOWEJ LOKALU WLICZA SIĘ POWIERZCHNIE ELEMENTÓW NADAJĄCYCH SIĘ DO DEMONTAŻU (RURY, KANAŁY, ŚCIANKI DZIAŁOWE) NIE SĄ WLICZANE POWIERZCHNIE OTWORÓW NA DRZWI I OKNA ORAZ NISZE W ELEMENTACH ZAMYKAJĄCYCH.
3. PRZEDSTAWIONA NA RZUCIE ARANŻACJA MA CHARAKTER PRZYKŁADOWY, UMEBLOWANIE NIE STANOWI WYPOSAŻENIA NABYWANEGO LOKALU.