

|   |         |                        |
|---|---------|------------------------|
| 1 | BUDYNEK | NR MIESZKANIA          |
| 1 | PIĘTRO  | <b>47</b>              |
| D | KLATKA  | SYMBOL: <b>D.01.03</b> |

#### ZESTAWIENIE POMIESZCZEŃ

|   |                 |                     |
|---|-----------------|---------------------|
| 1 | SALON Z ANEKSEM | 16,72m <sup>2</sup> |
| 2 | SYPIALNIA       | 10,30m <sup>2</sup> |
| 3 | ŁAZIENKA        | 5,24m <sup>2</sup>  |
| 4 | HOL             | 4,93m <sup>2</sup>  |

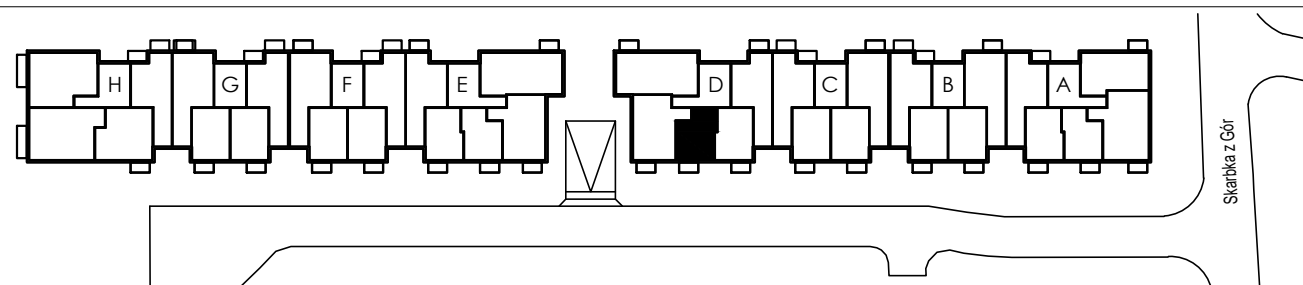
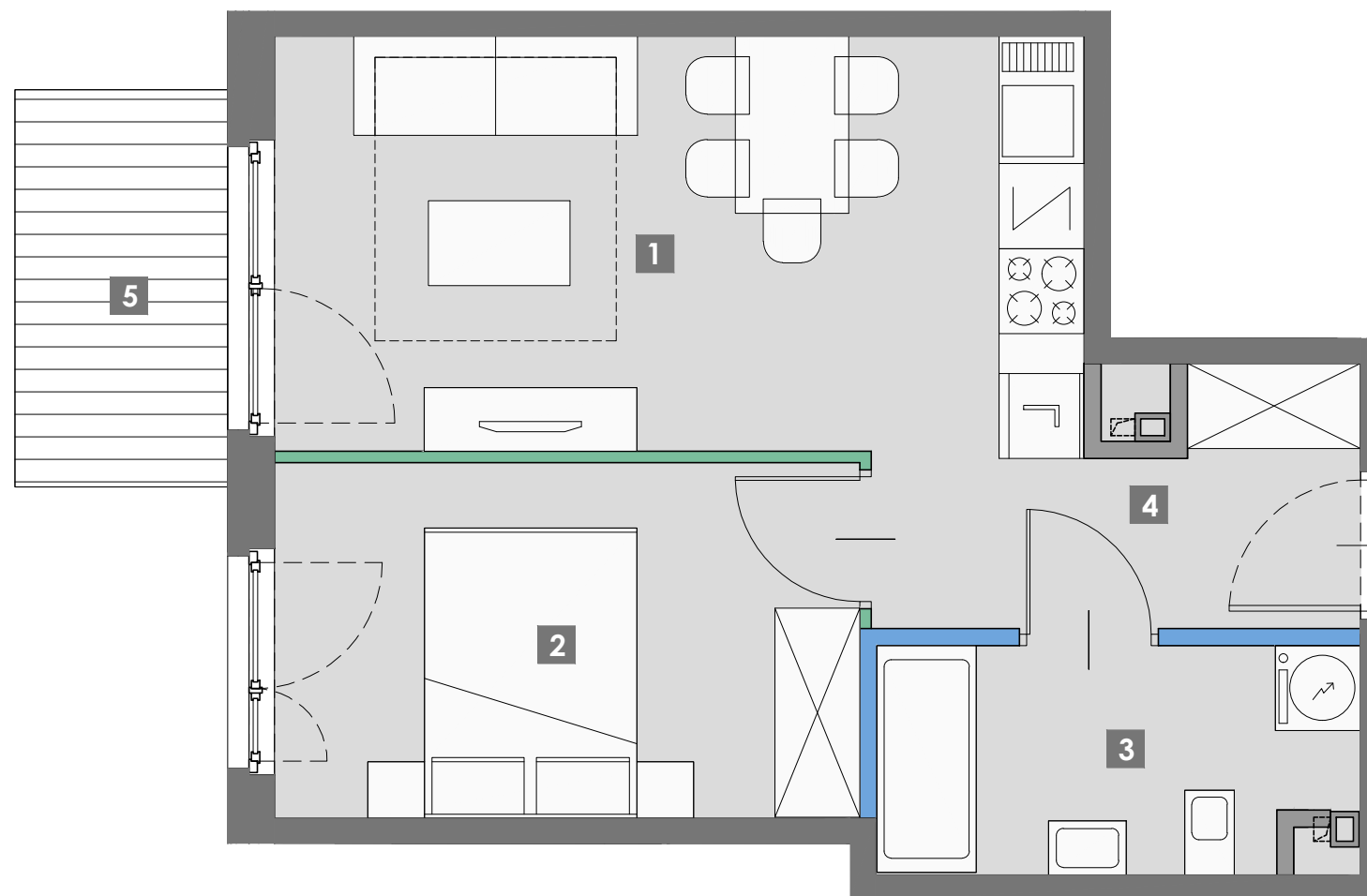
|   |                     |
|---|---------------------|
| POWIERZCHNIA POD ŚCIANKAMI<br>NADAJĄCYMI SIĘ DO DEMONTAŻU |                     |
| NIEWLICZONA DO PUM:                                       | 0,45 m <sup>2</sup> |
| WLICZONA DO PUM:  | 0,35 m <sup>2</sup> |

**POWIERZCHNIA UŻYTKOWA: 37,54m<sup>2</sup>**

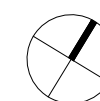
|   |        |                    |
|---|--------|--------------------|
| 5 | BALKON | 4,20m <sup>2</sup> |
|---|--------|--------------------|

INNE MIESZKANIA O PODOBNYM UKŁADZIE:

| PIĘTRO | 0                             | 1                             | 2                             |
|--------|-------------------------------|-------------------------------|-------------------------------|
| NR     | A.00.03<br>D.00.03<br>E.00.03 | A.01.03<br>D.01.03<br>E.01.03 | A.02.03<br>D.02.03<br>E.02.03 |



PLAN SYTUACYJNY



SKALA



#### LEGENDA:

- ŚCIANY MUROWANE/KONSTRUKCYJNE
- ŚCIANY OBUDOWY SZACHTÓW INSTALACYJNYCH
- ŚCIANY DEMONTOWALNE (POWIERZCHNIA POD ŚCIANAMI NIEWLICZONA DO PUM)
- ŚCIANY DEMONTOWALNE (POWIERZCHNIA POD ŚCIANAMI WLICZONA DO PUM)

#### UWAGA:

1. WYMIARY POMIESZCZEŃ, LOKALIZACJĘ, PRZYBORÓW SANITARNYCH, ROZMIESZCZENIE PUNKTÓW INSTALACYJNYCH I P. PODANO ZGODNIE Z PROJEKTEM BUDOWLANYM. MOGĄ WYSTĄPIĆ NIEMIELKIE RÓŻNICE WYMIARÓW I USYTUOWANIA ELEMENTÓW POWSTAŁE W TRAKCIE REALIZACJI PRAC BUDOWLANYCH. PODANE WYMIARY SĄ WYMIARAMI W ŚWIETLE PIONOWYCH PRZEGRÓD (ŚCIAN) W STANIE SUROWYM.
2. POWIERZCHNIA UŻYTKOWA LOKALU JEST OKREŚLONA NA PODSTAWIE ROZPORZĄDZENIA MINISTRA TRANSPORTU, BUDOWNICTWA I GOSPODARKI MORSKIEJ Z DN.25.04.2012R. W SPRAWIE SZCZEGÓŁOWEGO ZAKRESU I FORMY PROJEKTU BUDOWLANEGO (DZ.U.Z 2012R. POZ.462 Z PÓŹN.ZM.) ZGODNIE Z ZASADAMI ZAWARTYMI W POLSKIEJ NORMIE PN-ISO9836:1997 T.J.: POWIERZCHNIA UŻYTKOWA LOKALU JEST OBLICZANA W METRACH KWADRATOWYCH Z DOKŁADNOŚCIĄ DO DWÓCH MIEJSC PO PRZECINKU. DLA WYMIARÓW LOKALU W STANIE WYKOŃCZONYM NA POZIOMIE PODŁOGI, NIE LICZĄC LISTW PRZYPODŁOGOWYCH, PROGÓW I P. DO POWIERZCHNI UŻYTKOWEJ LOKALU WLICZA SIĘ POWIERZCHNIE ELEMENTÓW NADAJĄCYCH SIĘ DO DEMONTAŻU (RURY, KANAŁY, ŚCIANKI DZIAŁOWE) NIE SĄ WLICZANE POWIERZCHNIE OTWORÓW NA DRZWI I OKNA ORAZ NISZE W ELEMENTACH ZAMYKAJĄCYCH.
3. PRZEDSTAWIONA NA RZUCIE ARANŻACJA MA CHARAKTER PRZYKŁADOWY, UMEBLOWANIE NIE STANOWI WYPOSAŻENIA NABYWANEGO LOKALU.